



CE

**FOREST 325**

**EN 71**

**LEHÁTKO OD MIMINKA PO BATOLE  
NÁVOD K POUŽITÍ**

**DŮLEŽITÉ UPOZORNĚNÍ**

Dbejte na bezpečnost vašeho dítěte. Správné používání této lehačky nemůže být zajištěno, pokud nebudete postupovat podle těchto pokynů.

**PŘED POUŽITÍM LEHAČKY SI PEČLIVĚ PROČTĚTE TENTO NÁVOD K POUŽITÍ.**

Obrázky jsou pouze ilustrativní.

Vyrobena v Číně.

## BEZPEČNOSTNÍ UPOZORNĚNÍ

Tento návod si ponechte pro budou potřebu. Čtěte pozorně:

Abyste zajistili bezpečné a bezproblémové používání výrobku, věnujte, prosíme, chvíli na přečtení těchto bezpečnostních pokynů:

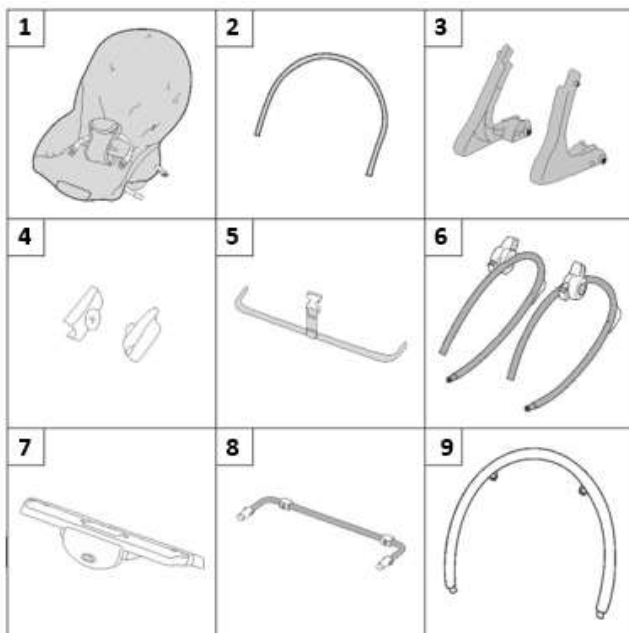
- Nikdy nenechávejte dítě bez dozoru dospělé osoby. Nikdy nedovolte dítěti stoupat si do lehačky!
- Leháčka není určena pro spánek bez dozoru. Není vhodná pro dlouhodobý spánek.
- **Nebezpečí pádu** - nikdy nepoužívejte lehačku na vyvýšeném povrchu, protože pohyb dítěte může způsobit sklouznutí nebo převrácení produktu. Používejte pouze na rovné podlaze.
- **Nebezpečí udušení** – lehačku nikdy nepoužívejte na měkkém povrchu (postel, v postýlka, pohovka, polštáře apod.), výrobek se může převrhnout a způsobit udušení dítěte. Obaly uchovávejte mimo dosahu dětí, nebezpečí udušení.
- Během používání vždy dítě zajistěte bezpečnostními pásy.
- Vzpřímenou polohu zádové opěrky používejte pouze u dítěte, které již umí samostatně sedět.
- Hrazdička není držadlo pro přenášení. Nikdy nepoužívejte hrazdičku ke zvedání nebo přenášení lehačky.
- Sedí-li v lehačce dítě, lehačku nezvedejte, ani jí nepohybujte.
- Vyhovuje EN 71.

## DŮLEŽITÉ

- Před montáží a každým použitím vždy zkontrolujte, zda není lehačka poškozená, zda-li nejsou některé spoje uvolněné, zda-li nechybí některé části nebo nemá ostré hrany. Zjistíte-li jakékoliv poškození, lehačku dále NEPOUŽÍVEJTE.
- Před montáží a používáním tohoto výrobku si prosím přečtěte důkladně tyto pokyny.
- Montáž výrobku smí provádět pouze dospělá osoba.
- K montáží je zapotřebí křížový šroubovák (není součástí balení).
- U dětí, které ještě neumí samostatně sedět, používejte pouze pozici v leže (max. váha dítěte 9 kg).
- Děti, které již umí samostatně sedět bez předklonu, můžete použít vzpřímenou poloh (max. váha dítěte 18 kg).
- Tento výrobek nenahrazuje dětskou postýlku ani postel.
- Obrázky jsou pouze ilustrativní.

## ČÁSTI LEHAČKY

1. výplň
2. rám sedátka
3. nohy 2x
4. pojistky s maticí 2x
5. křížová vzpěra
6. bočnice 2x
7. ovládací panel
8. stojánek
9. hrazdička



A - Umístěte boční lišty (6) spojnicemi nahoru.

Stiskněte pojistky na koncích rámu opěradla sedadla (2) a vložte je do objímek v každé boční liště. Pojistky uvolněte tak, aby zapadly na místo. Ujistěte se, že na každé straně uslyšíte zacvaknutí. Potáhněte rám opěradla směrem nahoru, abyste se ujistili, že je rám správně nasazen.



B - Nasuňte zakončení nohou (3) do bočních lišt (6).



C – Spojte rám do zakončení nohou.

Tip: Každá noha je navržena tak, aby

Pasovala jen do 1 bočnice. Pokud se Vám ji nedaří spojit,

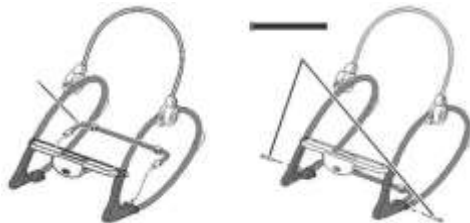
Zkuste ji nasadit do druhé bočnice.

Stejný postup opakujte i s druhou bočnicí.



D – Ovládací panel (7) směrem nasadte do otvorů v bočnicích.

Zasuňte šroub M5x58 mm skrz vnější stranu každé bočnice a zašroubujte.



E - Vložte konce stojánku (8) do otvorů v každé noze.

Vložte šrouby M5x58 mm do otvorů v každé boční liště a utáhněte je.



F - Nasadte vzpěru (5) mezi boční kolejnice, jak je znázorněno na obrázku.

Tip: Křížová vzpěra je navržena tak, aby směřovala jedním směrem. Pokud Vám nejde nasadit, otočte ji.

Zasuňte šroub M5x30 mm skrz vnější stranu každé bočnice a zašroubujte.

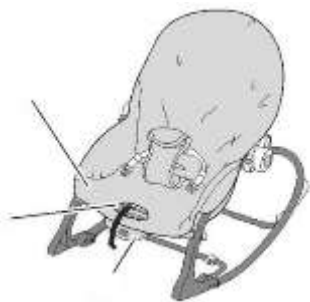
G - Namontujte pojistky (4) na konec šroubu a do vnitřku bočnice a utáhněte je.

Tento postup opakujte i na druhé straně.



H - Nasaďte potah sedadla přes horní část rámu.

I - Zapněte přezku pod sedadlem.  
Ujistěte se, že se uslyší zacvaknutí.

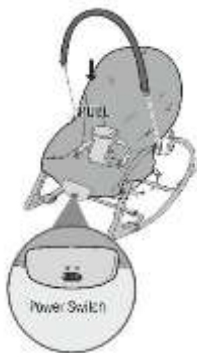


J - Umístěte spodní část potahu sedadla kolem ovládací jednotky (7).

K - Připevněte přezky na každé straně bočnice.

Ujistěte se, že uslyšíte zacvaknutí.





L - Zasuňte oba konce hrazdičky do otvorů v bočnicích.  
 Tip: Hrazdička je odnímatelná. Stiskněte současně boční tlačítka a hrazdičku můžete odejmout.

Vždy se ujistěte, že je vaše dítě v lehačce řádně zajištěno bezpečnostními pásy.

Pro uklidnění dítěte posuňte vypínač vibrace do polohy ON

Pro vypnutí vibrace nastavte vypínač do pozice OFF.

M – Finální podoba smontované lehačky.

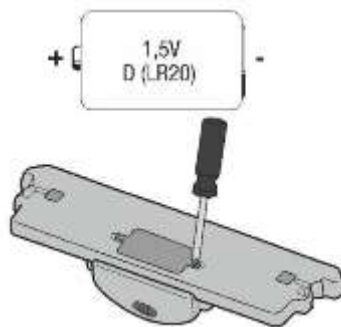


### INSTALACE BATERIÍ

- Uvolněte šrouby ve dvířkách přihrádky pro baterie a dvířka vyjměte.
- Vložte 1x AA 1,5V LR20/D alkalickou baterii (není součástí balení).
- Dvířka nasadte a utáhněte šrouby.
- Pokud lehačka nefunguje správně, bude pravděpodobně nutné resetovat elektroniku. Posuňte vypínač napájení do pozice OFF a poté jej znovu zapněte.

**DŮLEŽITÉ!** Nízká úroveň nabití baterie může způsobit, že lehačka pracuje nesprávně – nevíbruje či nelze vibrace vypnout.

V takovém případě vyměňte baterii za novou.



### PÉČE A ÚDRŽBA

- Potah sedadla – Uvolněte přezku a bezpečnostní pásy, potah sejměte. Lze prát v pračce ve studené vodě na jemný prací cyklus. Nebělte, nesušte v sušičce, neželete.
- Rám, hrazdičku a hračky lze otírat vlhkým hadříkem spolu s jemným čisticím přípravkem. Nepoužívejte bělidlo! Nechte vždy řádně oschnout.
- Nepoužívejte žádné abrazivní čisticí prostředky. K odstranění zbytků nečistot opláchněte špinavé části čistou vodou.
- Rám, ani hračky nikdy nepoňujte do vody



**UPOZORNĚNÍ: Nikdy nenechávejte dítě bez dozoru!**