

Distributor pro Českou republiku a Slovensko: Andys
Czech s.r.o., Márova 2805/6, 15500 Praha, www.andys.cz

NÁVOD K POUŽITÍ

DŮLEŽITÉ: USCHOVEJTE PRO BUDOUCÍ POTŘEBU. PEČLIVĚ SI PŘEČTĚTE.

Vážení rodiče, děkujeme Vám za zakoupení dětské autosedačky.

Před použitím autosedačky si prosím přečtěte a dodržujte všechny pokyny.

PŘEČTĚTE SI POZORNĚ A PŘEČTĚTE SI POZORNĚ A USCHOVEJTE TYTO POKYNY PRO BUDOUCÍ POUŽITÍ

- Pečlivě si přečtěte tento návod k použití.
- Správná instalace dětské sedačky je zásadní pro bezpečnost vašeho dítěte.
- Pro budoucí použití sedačky je důležité uchovat tento návod na bezpečném místě.
- Nikdy nenechávejte dítě v autě bez dozoru.
- Nepoužívejte dětskou bezpečnostní sedačku na sedadle vozidla, které je vybaveno předním airbagem. Může to být nebezpečné. Toto se nevztahuje na tzv. boční airbagy.

CERTIFIKACE

Nejprve si přečtěte návod k obsluze vozidla a zkontrolujte, zda je sedačka auta vybavena pevnými kotevními body pro upevnění ISOFIX, a zkontrolujte velikost doporučených upevňovacích prvků ISOFIX na systému, zda odpovídá velikosti našeho upevnění ISOFIX.

UPOZORNĚNÍ! Vhodné pouze pro schválená vozidla vybavená tříbodovými bezpečnostními pásy schválenými podle předpisu UN/ECE č. 16 nebo jiných rovnocenných norem.

Směr: Po směru jízdy

Skupina: 100–150 cm

Způsob instalace: ISOFIX + bezpečnostní pás vozidla /
bezpečnostní pás vozidla

Typ: i-Size podsedák

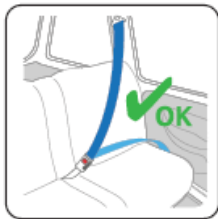
Směr: Po směru jízdy

Skupina: 135–150 cm

Způsob instalace: ISOFIX + bezpečnostní pás vozidla /
bezpečnostní pás vozidla

Typ: univerzální podsedák

Zde jsou pozice instalace pro vaši referenci



OK Směrem dopředu

OK Směrem dozadu

NE Dvoubodové bezpečnostní pásy

OK Tříbodové bezpečnostní pásy

NE Přední sedadlo spolujezdce

OK Zadní sedadla vozidla

UPOZORNĚNÍ! Pokud je vaše dítě v autosedačce připoutáno pouze dvoubodovým pásem, může utrpět vážná zranění, která mohou vést až ke smrti.

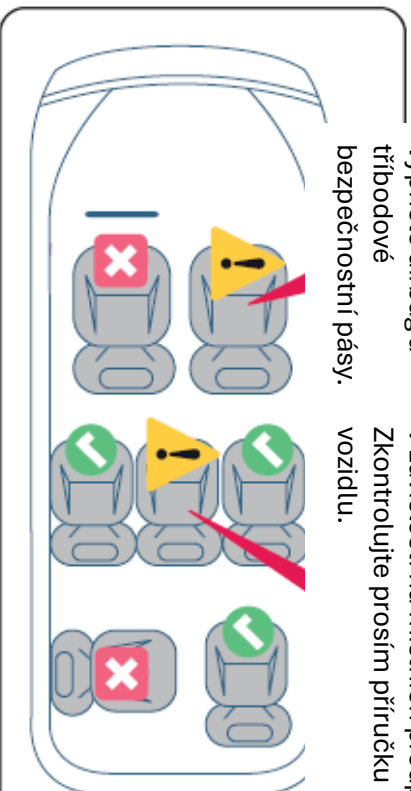
Nikdy nepoužívejte pouze s dvoubodovým pásem.

- Nepřipevňujte dětskou sedačku na přední sedadlo spolujezdce s aktivním airbagem, protože v případě jeho aktivace by mohlo dojít k smrtelnému nebo vážnému zranění. Dětskou sedačku vždy připevňujte na zadních sedadlech.

- Nepřipevňujte dětskou sedačku na zadní sedadla směřující proti směru jízdy nebo na sedadla, která směřují bokem. Při instalaci dětské sedačky se řiďte následujícím obrázkem.

Vypněte airbag a tříbodové bezpečnostní pásy.

V závislosti na místních předpisech. Zkontrolujte prosím příručku k vašemu vozidlu.



✓ OK

✗ NO



Splňují určité podmínky



NEUMISŤUJTE dětskou sedačku směřující dozadu na přední sedadlo s airbagem. DŮLEŽITÉ – NEPOUŽÍVEJTE sedačku směřující dopředu, dokud dítě nedosáhne věku 15 měsíců. Mohlo by dojít k ÚMRTÍ NEBO VÁŽNÉMU ZRANĚNÍ.

ÚDRŽBA

POKYNY K PRANÍ

Potahy lze prát v pračce. Potahy perte v teplé vodě s neutrálním pracím prostředkem.

Poznámka: Z bezpečnostních důvodů neodstraňujte ani neperte popruhy a ramenní vycpávky. Pokud se tyto části zašpiní, očistěte je ručně teplou vodou nebo neutrálním pracím prostředkem a nechte je volně uschnout. Případně nechte tyto součásti vyměnit zákaznickým servisem.



ZÁRUKA

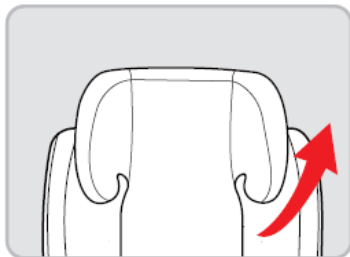
Záruční doba začíná běžet od data zakoupení a platí po dobu 12 měsíců. Záruka se vztahuje pouze na původního majitele a není přenosná. Záruka se vztahuje pouze na produkty, které nebyly uživatelem upravovány.

V případě jakýchkoli vad je majitel povinen vrátit produkt prodejci. Pokud prodejce nemůže problém vyřešit, musí produkt vrátit výrobci spolu s jasným popisem reklamace a ověřeným dokladem o koupi. Nelze požadovat výměnu produktu. Opravy neprodlužují záruční dobu. Výrobce nenes odpovědnost za žádné jiné škody než škody na dodaných produktech.

Záruka se nevztahuje na následující případy:

- Produkt není dodán výrobcí spolu s ověřeným dokladem o koupi.
- Vady jsou způsobeny nesprávným používáním nebo údržbou, která se liší od pokynů uvedených v návodu k použití.
- Opravy byly prováděny třetími stranami.
- Vady jsou způsobeny zanedbáním.
- Je zjištěno poškození nebo odstranění sériového čísla.
- Jedná se o běžné opotřebení, které lze očekávat při každodenním používání.
- Nebyly splněny uvedené záruční podmínky.

POKYNY K PRANÍ



1. Nastavte opěrku hlavy do nejvyšší polohy.
2. Opatrně sejměte potah dětské sedačky z opěrky hlavy a opěradla z mezery mezi dětskou sedačkou.

PŘEHLED ČÁSTÍ



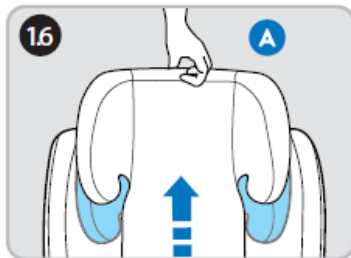
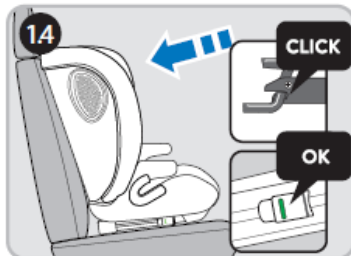
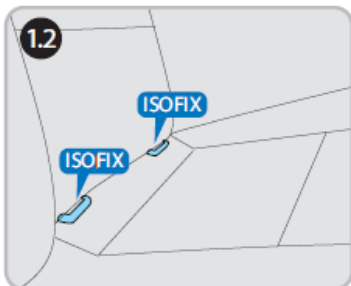
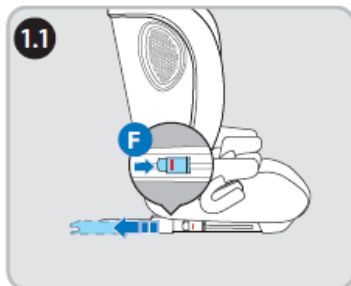
- A. Nastavovač výšky opěrky hlavy
- B. Opěrka hlavy
- C. Vodítko ramenního pásu (100–150 cm)
- D. Vodítko břišního pásu
- E. Konektor ISOFIX
- F. Uvolňovací tlačítko ISOFIX
- G. Boční ochrana

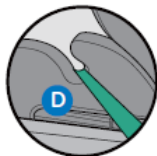
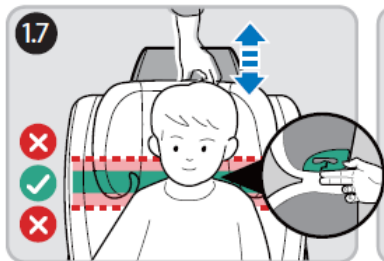
INSTALACE

Instalace směrem dopředu (ISOFIX + 3bodový bezpečnostní pás)



100-150cm

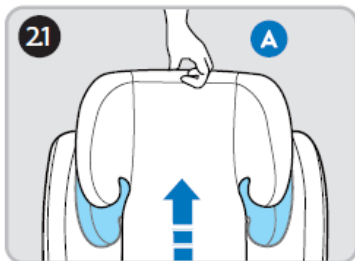




Instalace směrem dopředu (3 bodový bezpečnostní pás).



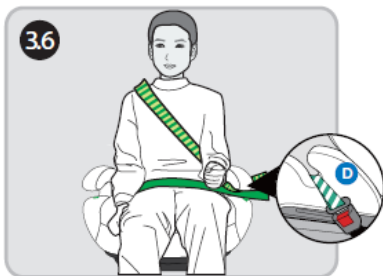
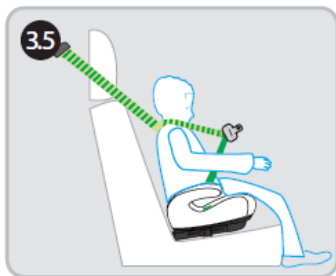
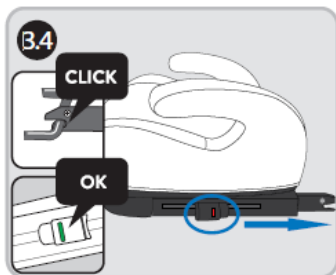
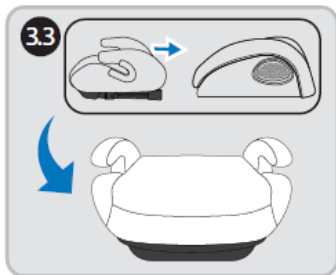
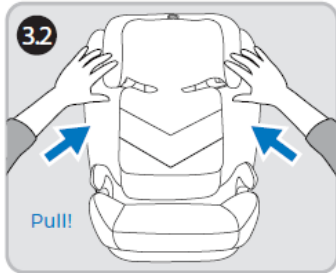
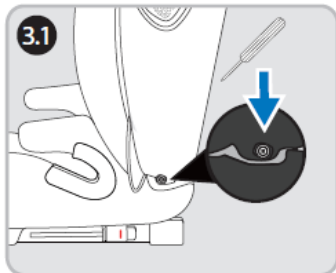

100-150cm



Instalace směrem dopředu (ISOFIX + 3bodový bezpečnostní pás)



135-150cm



Instalace směrem dopředu (ISOFIX + 3bodový bezpečnostní pás)



135-150cm

